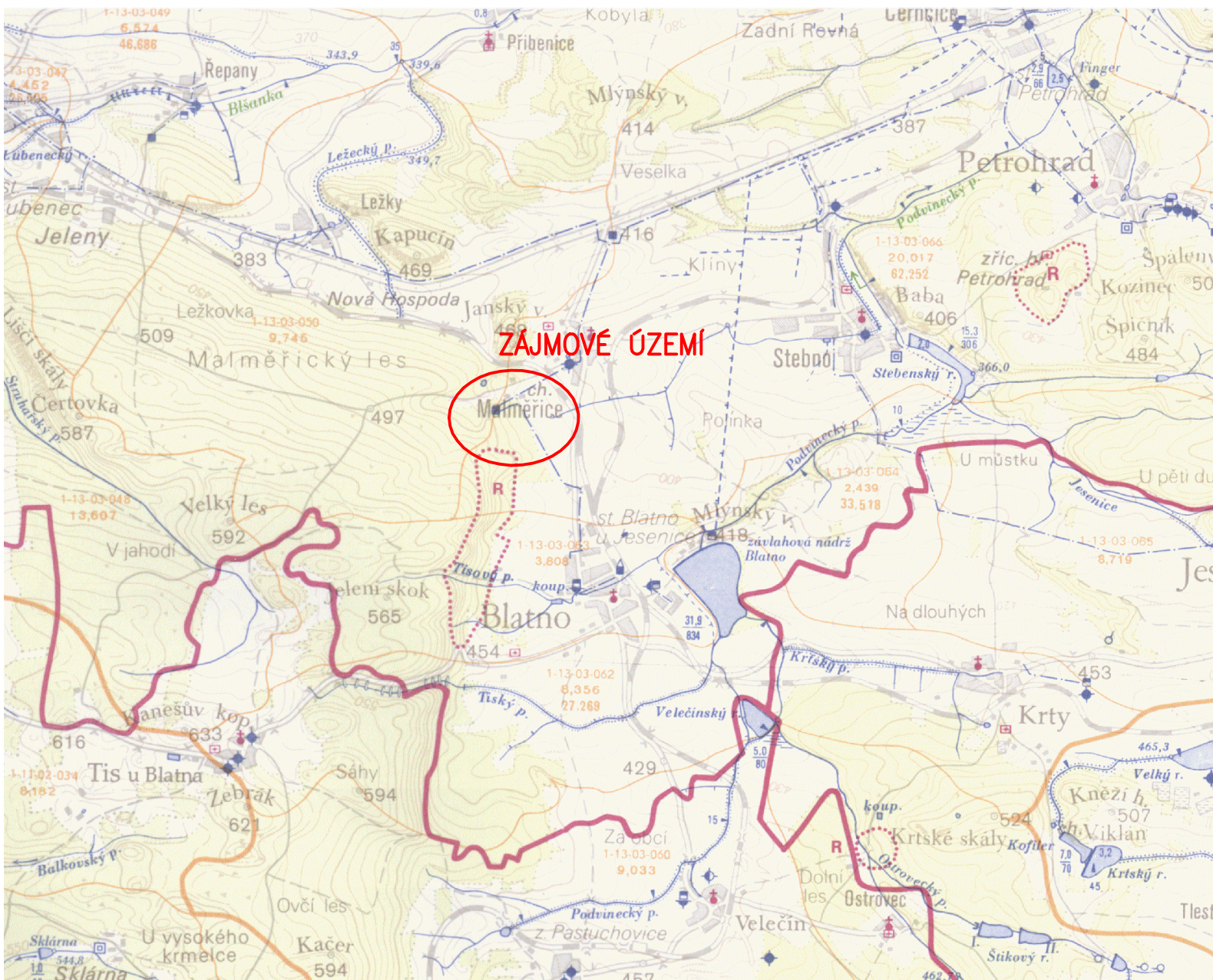



OBNOVA STÁVAJÍCÍHO VODNÍHO DÍLA RYBNÍK POD LESEM V K.Ú. MALMĚŘICE SITUAČNÍ VÝKRES ŠIRŠÍCH VZTAHŮ, M 1:50 000



VYPRACOVAL		ZODP. PROJEKTANT		VED. PROJEKTANT		 vodohospodářský atelier s.r.o., Růženec 54, 644 00 Brno	
Ing. Samková		Ing. Malý		Ing. Hráček			
KRAJ	ÚSTECKÝ		K.Ú.	Malměřice		ZAK.ČÍSLO	5/20
INVESTOR		ČR SPÚ–KRAJSKÝ PÚ PRO ÚK–POBOČKA LOUNY				DATUM	4/2020
STAVBA AKCE		OBNOVA STÁVAJÍCÍHO VODNÍHO DÍLA RYBNÍK POD LESEM V K.Ú.MALMĚŘICE				STUPEŇ	DSP, DPS
						FORMÁT	1xA4
OBJEKT							
OBSAH		SITUAČNÍ VÝKRES ŠIRŠÍCH VZTAHŮ				PŘÍLOHA Č.	PARÉ Č.
						C.1.1.	